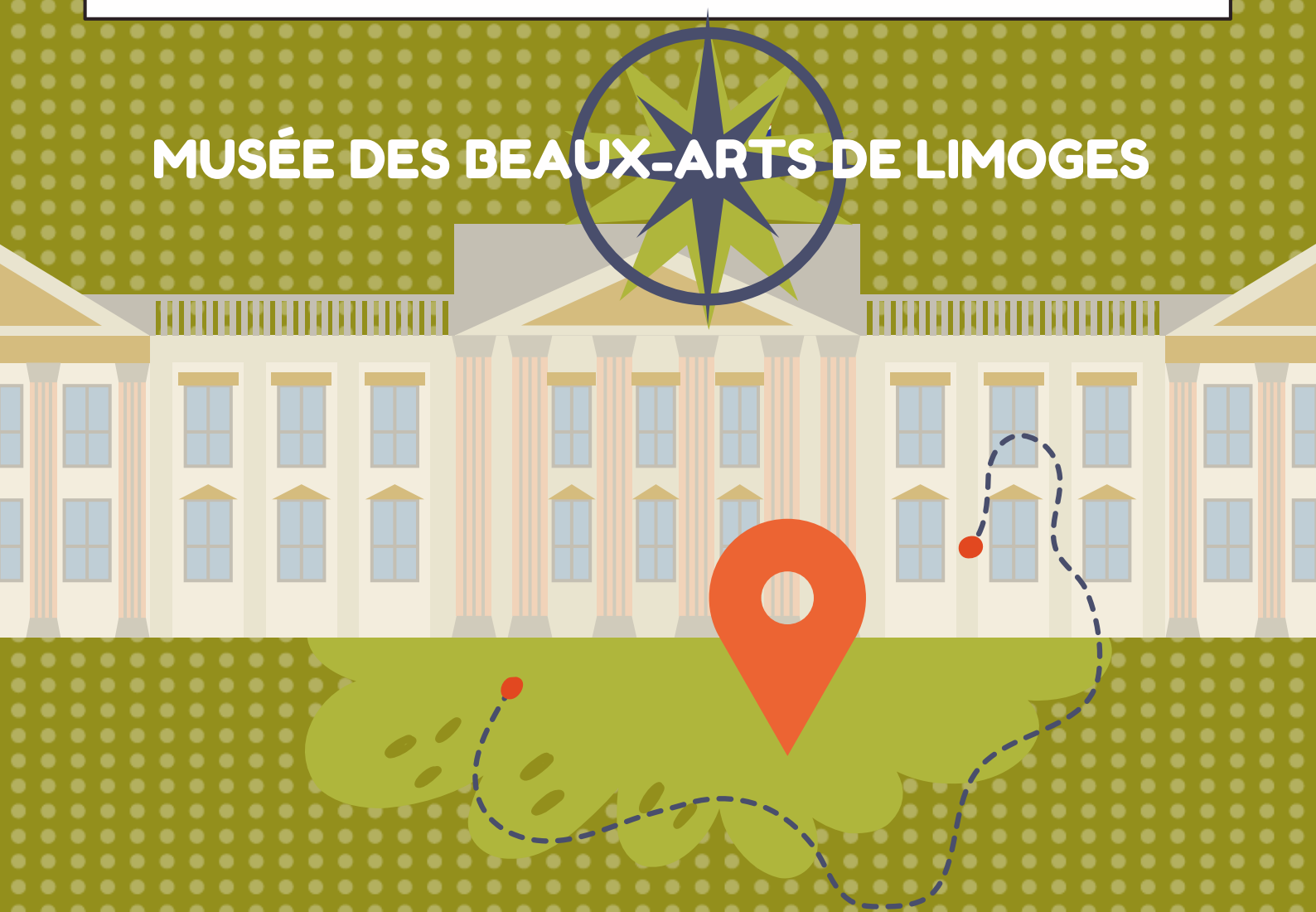


# ARTE AVENTURA

## EXPLOREZ LE MUSÉE !

MUSÉE DES BEAUX-ARTS DE LIMOGES



ENEZ PASSER UN BON MOMENT  
AU MUSÉE !



DECOUVREZ LE MUSÉE  
EN MODE CHASSE AU  
TRÉSOR !

1/SUIVEZ LES INDICATIONS  
POUR VOUS RENDRE DE  
SALLE EN SALLE...

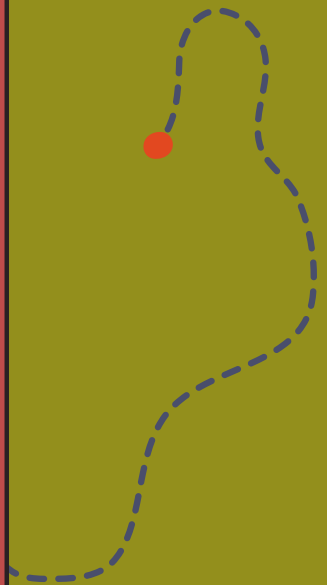
2/RÉPONDEZ AUX  
QUESTIONS...

3/DÉCOUVREZ LES  
RÉPONSES AVANT DE  
PASSER À L'ÉTAPE  
SUIVANTE...

4/FRANCHISSEZ LES 10  
ÉTAPES ET ABOUTISSEZ À  
LA SALLE OÙ SE CACHE  
VOTRE RÉCOMPENSE :  
UN BADGE BAL !

ATTENTION : IL VOUS  
FAUDRA UN CODE POUR  
OUVRIR LE COFFRE AUX  
BADGES, GRÂCE AUX  
CHIFFRES RÉCOLTÉS LORS  
DE VOTRE PARCOURS.

BONNE DÉCOUVERTE !-)



# DÉPART

RV DEHORS, DANS LA COUR DEVANT L'ENTRÉE

## QUESTION :

LE MUSÉE DES BEAUX-ARTS DE LIMOGES EST INSTALLÉ DEPUIS LE DÉBUT DU 20<sup>E</sup> SIÈCLE DANS UN BÂTIMENT CLASSÉ MONUMENT HISTORIQUE ET CONSTRUIT AU 18<sup>E</sup> SIÈCLE PAR L'ARCHITECTE JOSEPH BROUSSEAU DANS UN STYLE NÉO-CLASSIQUE.

QUI A FAIT BÂTIR SA RÉSIDENCE ICI ?

## INDICE :

L'ACTIVITÉ DE CE PERSONNAGE EST LIÉE À LA CATHÉDRALE, SITUÉE JUSTE À CÔTÉ D'ICI, DONT TU PEUX APERCEVOIR LE CLOCHER-PORCHE SE DRESSER VERS LE CIEL.



# RÉPONSE

BRAVO !

AVANT D'ÊTRE UN MUSÉE, CE BÂTIMENT FUT L'ANCIENNE RÉSIDENCE DES ÉVÊQUES DE LIMOGES. LE BÂTIMENT EST OCCUPÉ PAR LES DIGNITAIRES CATHOLIQUES JUSQU'EN 1906. APRÈS LEUR DÉPART, CONSÉCUTIF À LA LOI DE SÉPARATION DES ÉGLISES ET DE L'ÉTAT, LA VILLE DE LIMOGES ACQUIERT LE PALAIS EN 1909 ET ENVISAGE SA TRANSFORMATION EN MUSÉE.





# RV DANS LE MUSÉE

POUR L'ÉTAPE 1



# ÉTAPE 1

DANS LA GALERIE DE LIAISON

## QUESTION :

AVEC LA PORCELAINE,  
LE VITRAIL FAIT PARTIE  
DES SAVOIR-FAIRE  
ANCESTRAUX DE LIMOGES  
QUI VALENT À LA VILLE  
SON TITRE DE « CAPITALE  
DES ARTS DU FEU ».

MAIS QUEL EST L'AUTRE  
ART DU FEU DONT LE  
MUSÉE POSSÈDE UNE  
COLLECTION  
EXCEPTIONNELLE ?

## INDICE :

OBSERVE LES VITRAUX  
RÉALISÉS PAR FRANCIS  
CHIGOT DONT L'UN  
REPRÉSENTE LA  
PERSONNIFICATION DE CE  
SAVOIR-FAIRE SOUS LES  
TRAITS D'UNE JEUNE  
FEMME EN PLEINE  
CRÉATION.



# RÉPONSE 1

BRAVO !

IL S'AGIT DU VITRAIL REPRÉSENTANT L'ALLÉGORIE DE « L'ÉMAILLERIE LIMOUSINE » RÉALISÉ EN 1908. EN EFFET LIMOGES EST CONNU DEPUIS LE MOYEN AGE POUR SON SAVOIR-FAIRE DANS L'ART DE L'ÉMAIL SUR MÉTAL DONT TU PEUX VOIR DES CHEFS-D'ŒUVRE DE TOUTES LES ÉPOQUES À L'ÉTAGE DU PALAIS.

OPÉRATION CODE :  
ADDITIONNE LES CHIFFRES  
DE 1908 AFIN D'OBTENIR  
UN SEUL CHIFFRE QUI TE  
SERVIRA POUR OUVRIR LE  
CADENAS QUI FERME LA  
BOÎTE DES BADGES EN FIN  
DE PARCOURS.

MÉMORISE-LE !





# RV NIVEAU -1

POUR L'ÉTAPE 2





# ÉTAPE 2

DANS LE VESTIBULE

QUESTION :

DANS L'ANCIEN PALAIS,  
UNE FONCTION ÉTAIT  
ATTRIBUÉE À CHAQUE  
NIVEAU. LE SOUS-SOL  
ÉTAIT OCCUPÉ PAR LES  
CUISINES, GARDE-MANGER  
ET CAVES. LE VESTIBULE  
ÉTAIT DONC UNE VASTE  
CUISINE VOÛTÉE AVEC  
UNE CHEMINÉE  
MONUMENTALE EN  
GRANITE.

À QUOI SERVAIT LA PETITE  
TRAPPE SITUÉE À GAUCHE  
DANS LA CHEMINÉE ?

INDICE :

DÉJÀ UNE  
CUISINE ÉQUIPÉE...



# RÉPONSE 2

BRAVO !

IL S'AGIT D'UN FOUR ENCASTRÉ. ATTENTION CE N'EST PAS UN FOUR À PORCELAINE NI UN FOUR D'ÉMAILLEUR MAIS BIEN UN ANCIEN FOUR POUR CUISINER DANS CETTE CHEMINÉE GÉANTE, JADIS MUNIE ÉGALEMENT D'UN ÉNORME TOURNEBROCHE.



# RV NIVEAU -1

POUR L'ÉTAPE 3





# ÉTAPE 3

DANS LA GALERIE ÉGYPTIENNE

QUESTION :

LA GALERIE ÉGYPTIENNE  
DU MUSÉE RASSEMBLE  
PLUS DE 2000 OBJETS.

COMMENT S'APPELLE LE  
COLLECTIONNEUR  
LIMOUSIN TOMBÉ  
AMOUREUX DE LA  
CIVILISATION ÉGYPTIENNE  
AU POINT DE CONSTITUER  
UNE DES PLUS BELLES  
COLLECTIONS  
D'ÉGYPTOLOGIE DE  
FRANCE ?

INDICE :

UN ESPACE LUI EST  
CONSACRÉ AU FOND DE LA  
GALERIE ÉGYPTIENNE.



# RÉPONSE 3

BRAVO !

IL S'AGIT DE JEAN-ANDRÉ PÉRICHON, NÉ À BESSINES SUR GARTEMPE PRÈS DE LIMOGES EN 1860. DURANT PLUS DE VINGT ANS PASSÉS EN EGYPTE AU TOURNANT DES 19E ET 20E SIÈCLES, IL A RASSEMBLÉ PRÈS DE 4000 OBJETS DONT LA MOITIÉ EST ENTRÉE AU MUSÉE APRÈS SA MORT, GRÂCE À L'ACTION DE SA FEMME HENRIETTE EN 1931.



# RV NIVEAU -1

POUR L'ÉTAPE 4





# ÉTAPE 4

## SALLE 4 - HISTOIRE DE LIMOGES

### QUESTION :

LA VILLE DE LIMOGES A ÉTÉ BÂTIE AU 1ER SIÈCLE DE NOTRE ÈRE SUR LA VOLONTÉ DE L'EMPEREUR ROMAIN AUGUSTE. ELLE EST L'EXEMPLE PARFAIT DES CITÉES CONÇUES SELON UN PLAN ORTHOGONAL RYTHMÉ PAR DES BÂTIMENTS PUBLICS MONUMENTAUX.

PARMI LES MAQUETTES, L'UNE D'ELLE REPRODUIT UN LIEU DE SPECTACLE ANTIQUE MAIS S'AGIT-IL D'UN THÉÂTRE OU D'UN AMPHITHÉÂTRE ?

### INDICE :

RING GÉANT POUR LES GLADIATEURS ...



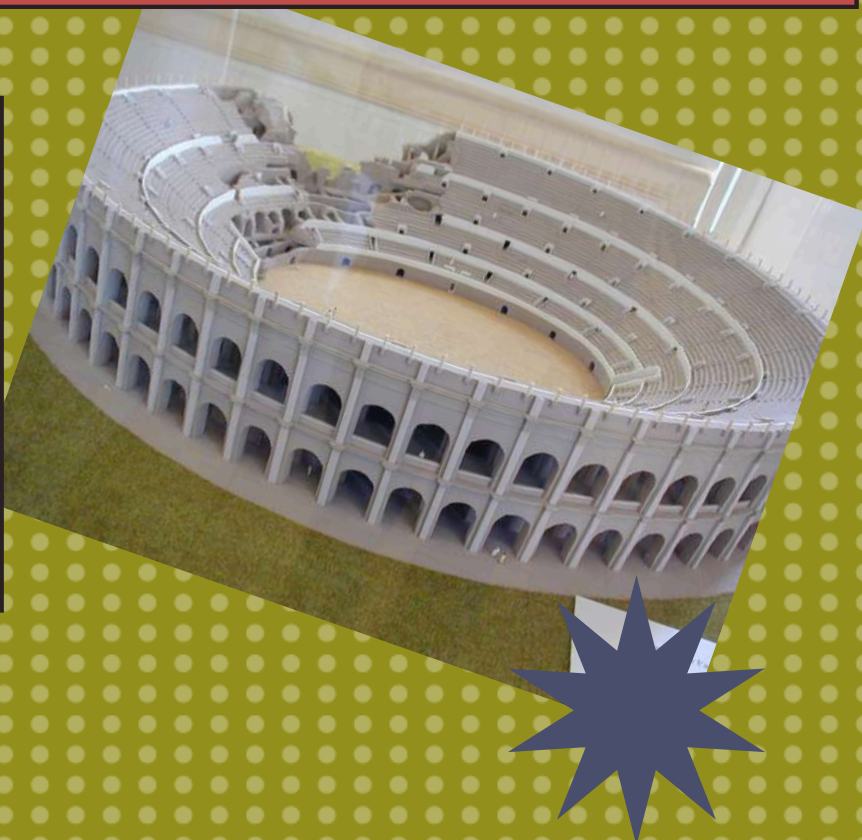
# RÉPONSE 4

BRAVO !

C'EST UNE MAQUETTE DE L'ANCIEN AMPHITHÉÂTRE. AUGUSTORITUM ÉTAIT UNE DES RARES AGGLOMÉRATIONS DES GAULES À POSSÉDER DEUX ÉQUIPEMENTS DE SPECTACLE : UN THÉÂTRE ET UN AMPHITHÉÂTRE. LES DIMENSIONS DE CE DERNIER, AVEC PRÈS DE 25 000 PLACES ASSISES, EN FAISAIENT L'UN DES PLUS GRANDS DEVANT CEUX DE NÎMES OU D'ARLES !

OPÉRATION CODE :  
ADDITIONNE LES CHIFFRES  
DE 25000 AFIN D'OBTENIR  
UN SEUL CHIFFRE QUI TE  
SERVIRA POUR OUVRIR LE  
CADENAS QUI FERME LA  
BOÎTE DES BADGES EN FIN  
DE PARCOURS.

MÉMORISE-LE.



# RV NIVEAU -1

POUR L'ÉTAPE 5





# ÉTAPE 5

## SALLE 8 - HISTOIRE DE LIMOGES

### QUESTION :

DANS LA COLLECTION SUR L'HISTOIRE DE LIMOGES, TU PEUX VOIR LES VESTIGES SCULPTÉS DE DIFFÉRENTS BÂTIMENTS DE LA PÉRIODE ROMANE DE LA VILLE. EN EFFET, AU 12<sup>E</sup> SIÈCLE, LIMOGES EST UN CARREFOUR CULTUREL IMPORTANT GRÂCE À L'INTENSE ACTIVITÉ DE L'ABBAYE SAINT-MARTIAL.

SAURAS-TU RETROUVER DANS CETTE SALLE LA REPRÉSENTATION D'UN CHEVALIER ?

### INDICE :

ANIMAUX FANTASTIQUES  
ET COMPAGNIE



# RÉPONSE 5

BRAVO !

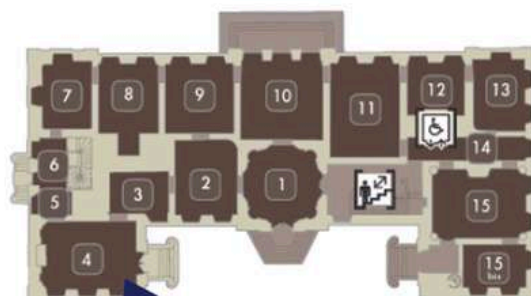
LE RELIEF DE CHEVALIER, TOUT COMME CELUI DU CHEVAL, SONT TYPIQUES DE L'ART ROMAN. MOTIF ET CADRE SE MODÈLENT MUTUELLEMENT DANS UN MOUVEMENT DYNAMIQUE : C'EST LA « LOI DU CADRE ». ELLE EST ICI PARFAITEMENT ILLUSTRÉE PAR LES ANIMAUX RÉELS OU FABULEUX SCULPTÉS QUE L'ON RETROUVE AUSSI DANS LES MANUSCRITS ENLUMINÉS DE LA CÉLÈBRE ABBAYE SAINT-MARTIAL DE LIMOGES.



# RV NIVEAU 0

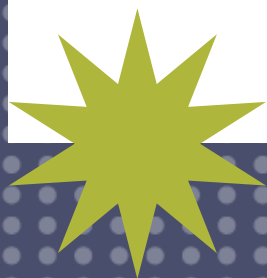
POUR L'ÉTAPE 6

## REZ-DE-CHAUSSÉE Niveau 0



Collection  
des Beaux-Arts

**Étape 6**  
**Collection Beaux-Arts**





# ÉTAPE 6

## SALLE 4 - BEAUX-ARTS

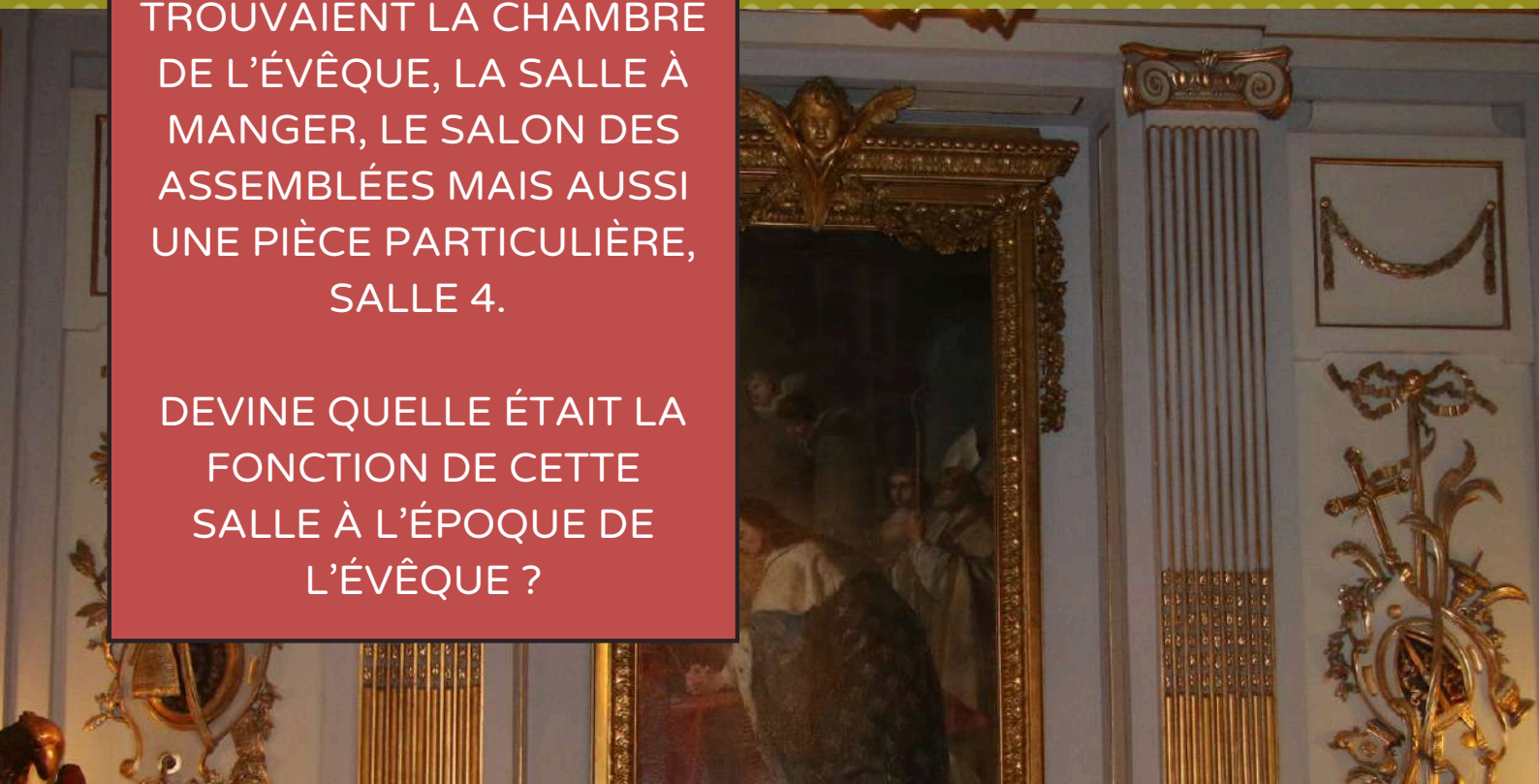
### QUESTION :

APRÈS AVOIR EMPRUNTÉ L'ESCALIER DE SERVICE DEPUIS LE SOUS-SOL, TOURNE À GAUCHE AU PIED DE L'ESCALIER D'HONNEUR. TU ES AU REZ-DE-CHAUSSÉE DU PALAIS. C'EST LÀ QUE SE TROUVAIENT LA CHAMBRE DE L'ÉVÊQUE, LA SALLE À MANGER, LE SALON DES ASSEMBLÉES MAIS AUSSI UNE PIÈCE PARTICULIÈRE, SALLE 4.

DEVINE QUELLE ÉTAIT LA FONCTION DE CETTE SALLE À L'ÉPOQUE DE L'ÉVÊQUE ?

### INDICE :

OBSERVE LE DÉCOR : LES VITRAUX ET L'ANCIEN AUTEL...



# RÉPONSE 6

BRAVO !

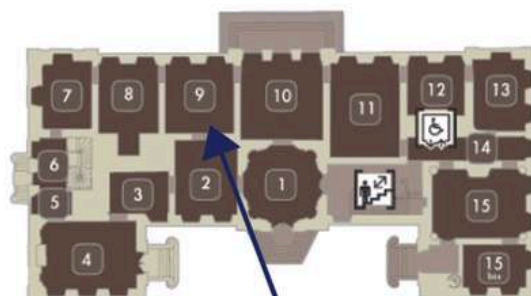
C'EST L'ANCIENNE CHAPELLE PRIVÉE DE L'ÉVÊQUE OÙ IL POUVAIT VENIR SE RECUEILLIR EN TOUTE QUIÉTUDE. LE DÉCOR N'EST PAS INTÉGRALEMENT CELUI D'ORIGINE. DES TAPISSERIES D'AUBUSSON ET DES VITRAUX DU 19<sup>E</sup> SIÈCLE COMPLÈTENT L'ENSEMBLE. AUJOURD'HUI CETTE SALLE DU MUSÉE EST OCCUPÉE PAR « LES BÉATITUDES », PEINTES PAR MAURICE DENIS D'APRÈS DES EXTRAITS DE LA BIBLE.



# RV NIVEAU 0

POUR L'ÉTAPE 7

## REZ-DE-CHAUSSÉE Niveau 0



 Collection  
des Beaux-Arts

**Étape 7**  
**Collection Beaux-Arts**





# ÉTAPE 7

## SALLE 9 - BEAUX-ARTS

### QUESTION :

TU PEUX VOIR ICI  
PLUSIEURS TABLEAUX  
PEINTS PAR DES GRANDS  
MAÎTRES DE  
L'IMPRESSIONNISME,  
COMME AUGUSTE RENOIR  
NÉ À LIMOGES.  
L'IMPRESSIONNISME EST  
UNE NOUVELLE FAÇON DE  
PEINDRE DE LA FIN DU 19E  
SIÈCLE QUI A  
RÉVOLUTIONNÉ L'ART.

RETROUVE DANS CETTE  
SALLE, LE PORTRAIT QUI  
EST L'UNE DES PREMIÈRES  
TOILES PEINTES PAR  
AUGUSTE RENOIR ?

### INDICE :

JEUNE FILLE À LA BOUCLE  
D'OREILLE.



# RÉPONSE 7

BRAVO !

IL S'AGIT DU PORTRAIT DE MARIE-ZÉLIE LAPORTE RÉALISÉ PAR RENOIR EN 1864. ON PARLE D'UNE ŒUVRE DE JEUNESSE CAR C'EST L'UN DE SES PREMIERS TABLEAUX. ET SI CETTE TOILE N'A PAS ENCORE LE STYLE RECONNAISSABLE DE RENOIR AVEC SES COUPS DE PINCEAUX COLORÉS, LA TOUCHE MOELLEUSE DU MAÎTRE Y EST POURTANT DÉJÀ PERCEPTIBLE...



OPÉRATION CODE :  
ADDITIONNE LES CHIFFRES  
DE 1864 AFIN D'OBTENIR  
UN SEUL CHIFFRE QUI TE  
SERVIRA POUR OUVRIR LE  
CADENAS QUI FERME LA  
BOÎTE DES BADGES EN FIN  
DE PARCOURS.

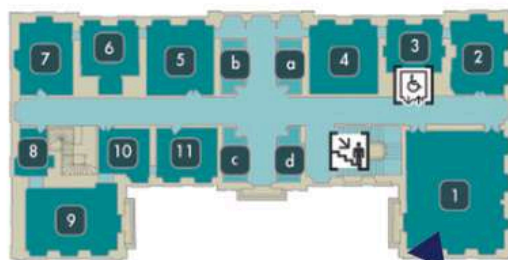
MÉMORISE-LE.

# RV NIVEAU +1

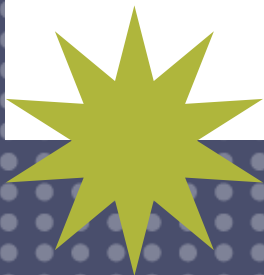
POUR L'ÉTAPE 8

## PREMIER ÉTAGE Niveau 1

 Collection des Emaux



**Étape 8**  
Collection émaux





# ÉTAPE 8

SALLE 1 - ÉMAUX

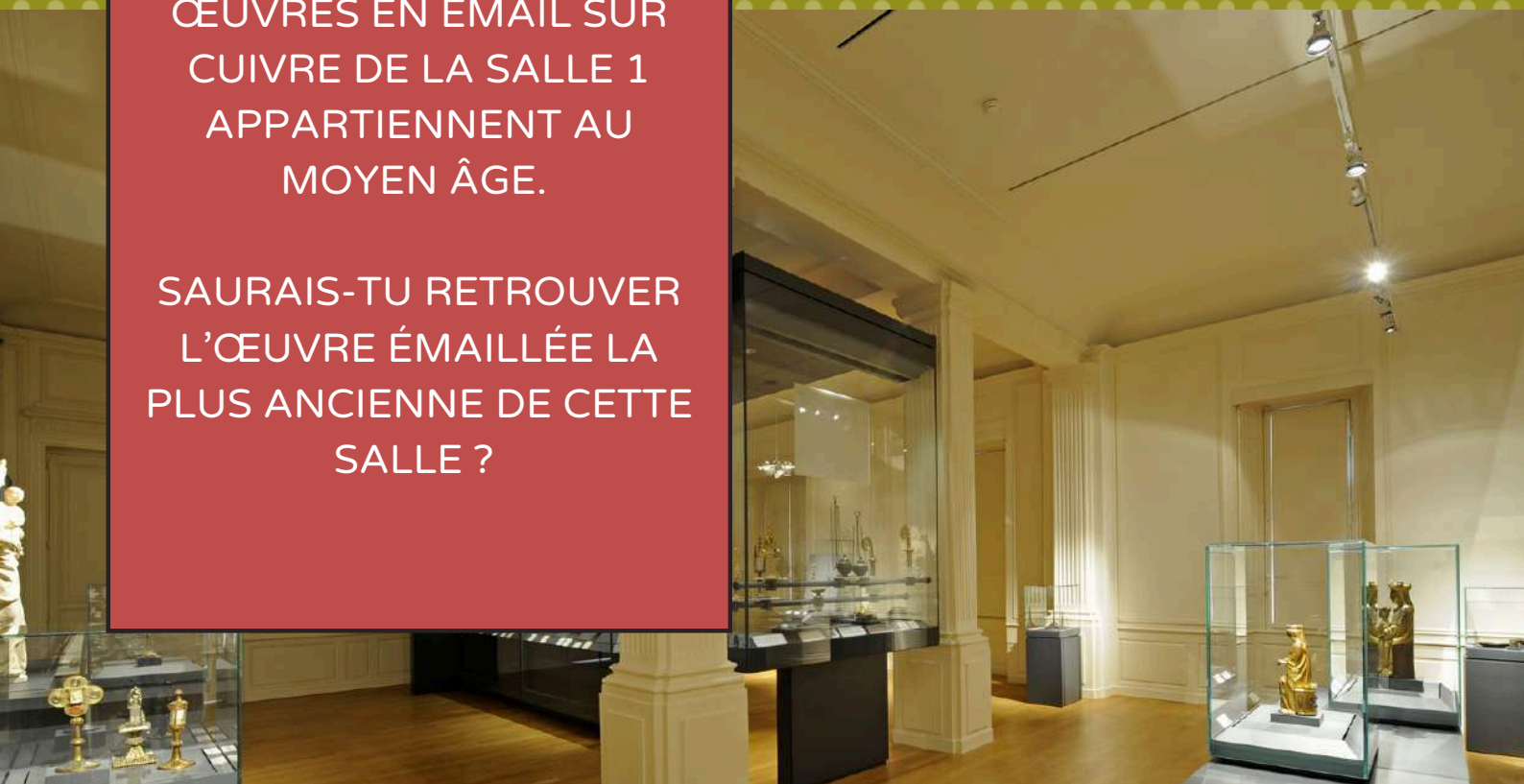
QUESTION :

EMPRUNTE L'ESCALIER D'HONNEUR AVEC SA RAMPE EN FER FORGÉ JUSQU'AU PREMIER ÉTAGE. TOURNE À DROITE DANS LE COULOIR PUIS ENCORE À DROITE DANS LA PREMIÈRE SALLE. LES ŒUVRES EN ÉMAIL SUR CUIVRE DE LA SALLE 1 APPARTIENNENT AU MOYEN ÂGE.

SAURAS-TU RETROUVER L'ŒUVRE ÉMAILLÉE LA PLUS ANCIENNE DE CETTE SALLE ?

INDICE :

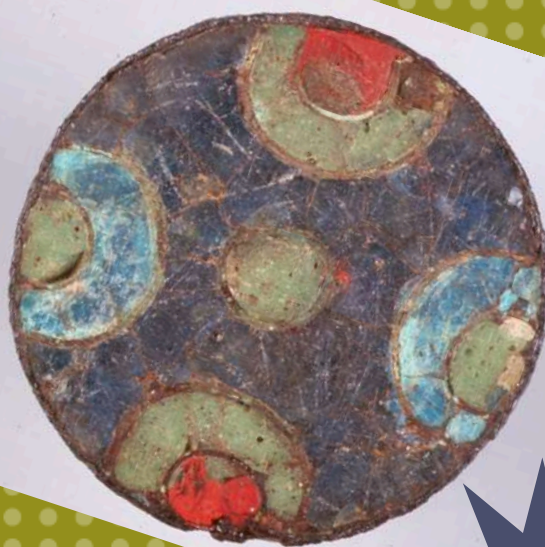
PETIT, ROND ET MIGNON.



# RÉPONSE 8

BRAVO !

IL S'AGIT DU MÉDAILLON ROND PRÉSENTÉ À L'ENTRÉE, DATÉ DU 11<sup>E</sup> SIÈCLE. LA FABRICATION DES ÉMAUX LIMOUSINS, RÉALISÉS À PARTIR DE POUDRE DE VERRE APPLIQUÉE SUR DU MÉTAL FUSIONNÉS À HAUTE TEMPÉRATURE, SE MULTIPLIENT AU 12<sup>E</sup> SIÈCLE. L'EXPRESSION « ŒUVRE DE LIMOGES » EST UTILISÉE POUR PARLER DE CE PREMIER ÂGE D'OR DE L'ÉMAIL DE LIMOGES.

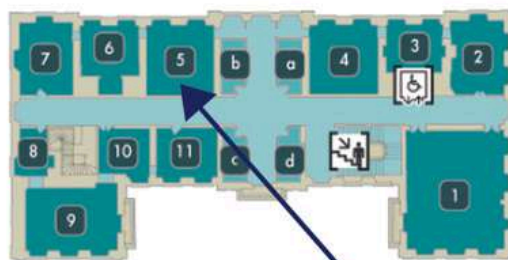


# RV NIVEAU +1

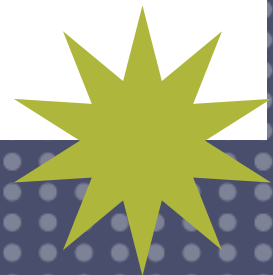
POUR L'ÉTAPE 9

## PREMIER ÉTAGE Niveau 1

 Collection des Emaux



**Étape 9**  
Collection émaux





# ÉTAPE 9

SALLE 5 - ÉMAUX

QUESTION :

LES ÉMAILLEURS DE LA  
RENAISSANCE  
RENOUVELLENT LES  
DÉCORS DE LEURS ÉMAUX  
GRÂCE AUX LÉGENDES  
MYTHOLOGIQUES. ILS  
IMAGINENT AUSSI DE  
NOUVELLES FORMES  
D'OBJETS COMME LA  
VAISSELLE DÉCORATIVE  
DESTINÉE À DE RICHES  
PERSONNAGES.

SAURAI-TU RETROUVER  
ICI UN PLAT ILLUSTRÉ EN  
SON CENTRE D'UN  
MAGNIFIQUE TAUREAU  
BLANC ?

INDICE :

EN NOIR ET BLANC.



# RÉPONSE 9

BRAVO !

CE PLAT DATÉ DU 16E SIÈCLE EST L'UNE DES ŒUVRES MAJEURES DE LA COLLECTION D'ÉMAUX PEINTS DU MUSÉE. IL A ÉTÉ RÉALISÉ SELON UNE TECHNIQUE QUI FAIT LE SUCCÈS DU SECOND ÂGE D'OR DE L'ÉMAIL LIMOUSIN : L'ÉMAIL EN GRISAILLE. INSPIRÉ DE L'ART DE LA GRAVURE CELA CONSISTE À RÉALISER DES ÉMAUX PEINTS EN BLANC SUR FOND NOIR, REHAUSSÉS DE BEIGE OU D'OR.

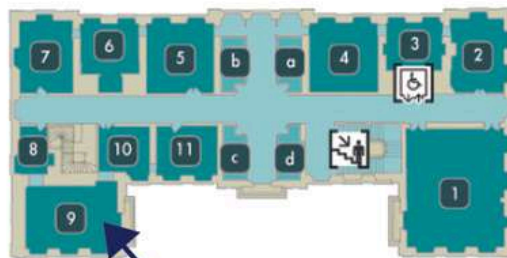


# RV NIVEAU +1

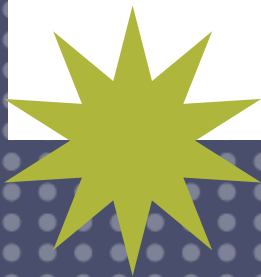
POUR L'ÉTAPE 10

## PREMIER ÉTAGE Niveau 1

 Collection des Emaux



**Étape 10**  
Collection émaux





# ÉTAPE 10

SALLE 9 - ÉMAUX

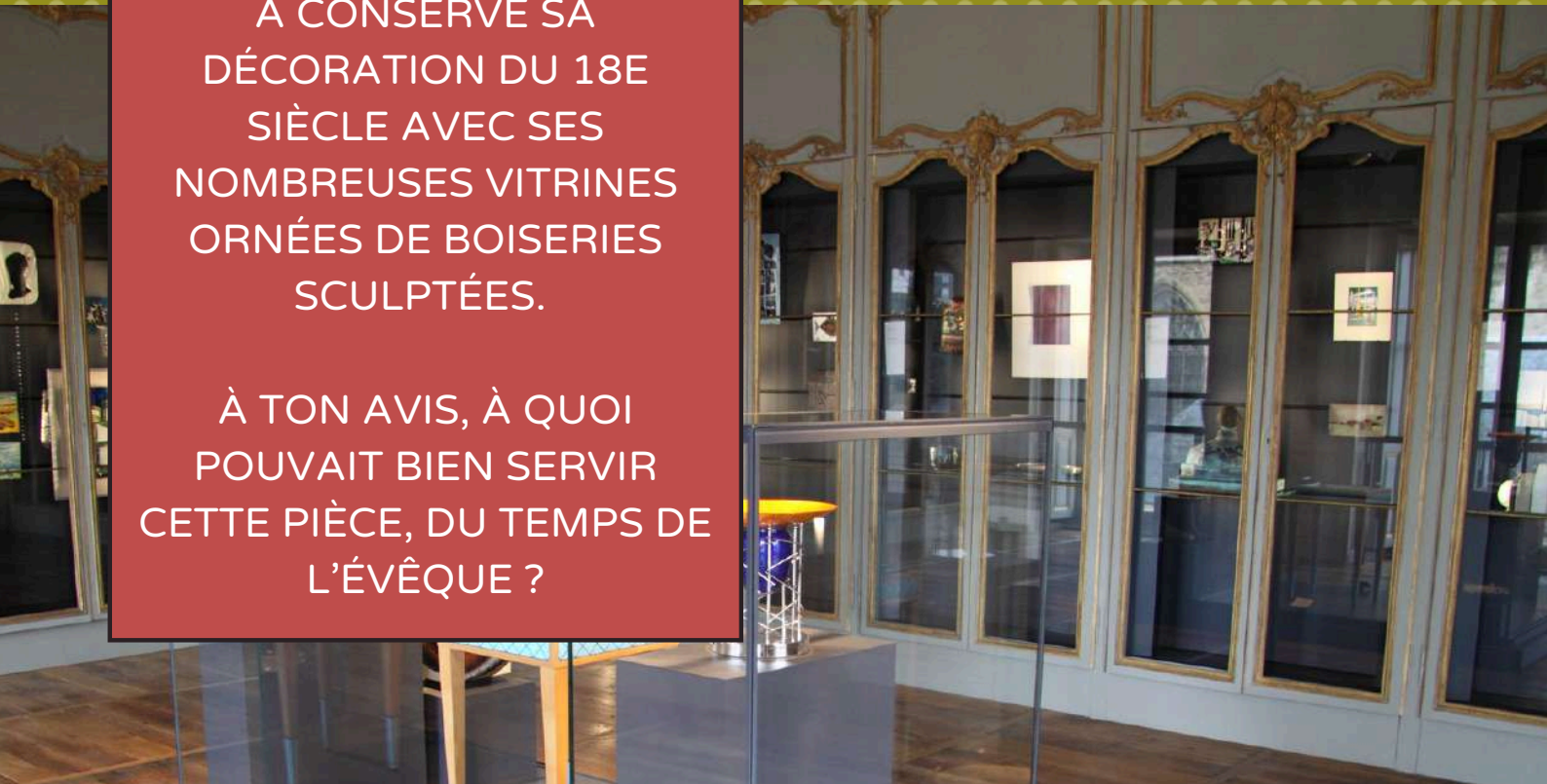
QUESTION :

À L'ÉTAGE, UN GRAND COULOIR DISTRIBUE LES PIÈCES QUI ÉTAIENT LES APPARTEMENTS DU PERSONNEL OU DES INVITÉS. RV DANS LA SALLE 9 AU BOUT DU COULOIR À GAUCHE. ELLE A CONSERVÉ SA DÉCORATION DU 18<sup>E</sup> SIÈCLE AVEC SES NOMBREUSES VITRINES ORNÉES DE BOISERIES SCULPTÉES.

À TON AVIS, À QUOI POUVAIT BIEN SERVIR CETTE PIÈCE, DU TEMPS DE L'ÉVÊQUE ?

INDICE :

AVANT LES ÉCRANS, IL ÉTAIT UNE FOIS LA LECTURE...



# RÉPONSE 10

BRAVO !

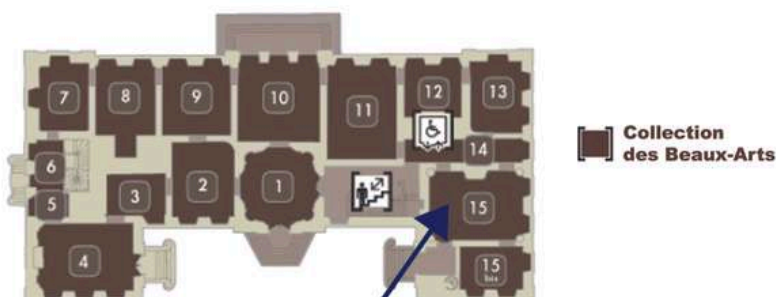
IL S'AGIT DE L'ANCIENNE BIBLIOTHÈQUE DE L'ÉVÊQUE. ELLE EST SITUÉE JUSTE AU-DESSUS DE LA CHAPELLE DU REZ-DE-CHAUSSÉE DONT LA HAUTEUR SOUS PLAFOND A OBLIGÉ L'ARCHITECTE À REHAUSSER LE PLANCHER DE LA BIBLIOTHÈQUE OÙ L'ON ACCÈDE DONC PAR UNE VOLÉE DE MARCHES.



# RV NIVEAU 0

POUR L'ÉTAPE 11

## REZ-DE-CHAUSSÉE Niveau 0



## Étape 11 Collection Beaux-Arts

FÉLICITATIONS !

TU AS RÉPONDU À TOUTES LES QUESTIONS DE CE GÉOCACHING FAÇON MUSÉE. TU PEUX DONC PARTIR À LA RECHERCHE DE LA CACHETTE OÙ SE TROUVE TA RÉCOMPENSE : UN BADGE « MADE IN BAL » À GARDER EN SOUVENIR DE TON AVENTURE AU MUSÉE !



# ÉTAPE 11 : ARRIVÉE !

SALLE 15 - BEAUX-ARTS

EN REDESCENDANT  
L'ESCALIER D'HONNEUR,  
RETOURNE AU REZ-DE-  
CHAUSSÉE DU PALAIS  
OCCUPÉ PAR LA  
COLLECTION DE  
PEINTURES DU MUSÉE ET  
DIRIGE-TOI SALLE 15.  
CETTE SALLE ÉTAIT  
L'ANCIENNE SALLE À  
MANGER DU PALAIS  
ÉPISCOPAL.

IDENTIFIE LE  
SPECTACULAIRE  
CHAUFFE-PLAT ET TU  
AURAS À TA PORTÉE  
LE COFFRET  
AVEC LES BADGES !

INDICE :

MEUBLE ROUGE FEU !



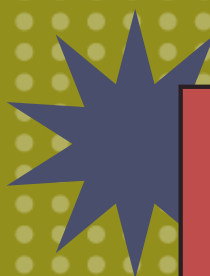
# RÉPONSE 11

BRAVO !

CE MEUBLE ÉTRANGE QUI RESSEMBLE À UNE GIGANTESQUE CHEMINÉE QUI AURAIT AVALÉ UN PIANO EN MARBRE ROUGE, A ÉTÉ INSTALLÉ EN 1872. ON POUVAIT DÉPOSER LES PLATS AU CHAUD DEPUIS LE COULOIR, CE QUI LIMITAIT LES ALLÉES ET VENUES DES DOMESTIQUES DANS LA SALLE. TANDIS QUE LA CHALEUR DES CUISINES, SITUÉES AU SOUS-SOL JUSTE EN DESSOUS, ÉTAIT RÉUTILISÉE ... ASTUCIEUX !

OPÉRATION CODE :

TU DOIS À PRÉSENT UTILISER LES 3 CHIFFRES, DANS L'ORDRE OÙ TU LES AS TROUVÉS LORS DE TON PARCOURS, POUR OUVRIR LE CADENAS DU COFFRET ET PRENDRE TON BADGE CADEAU !

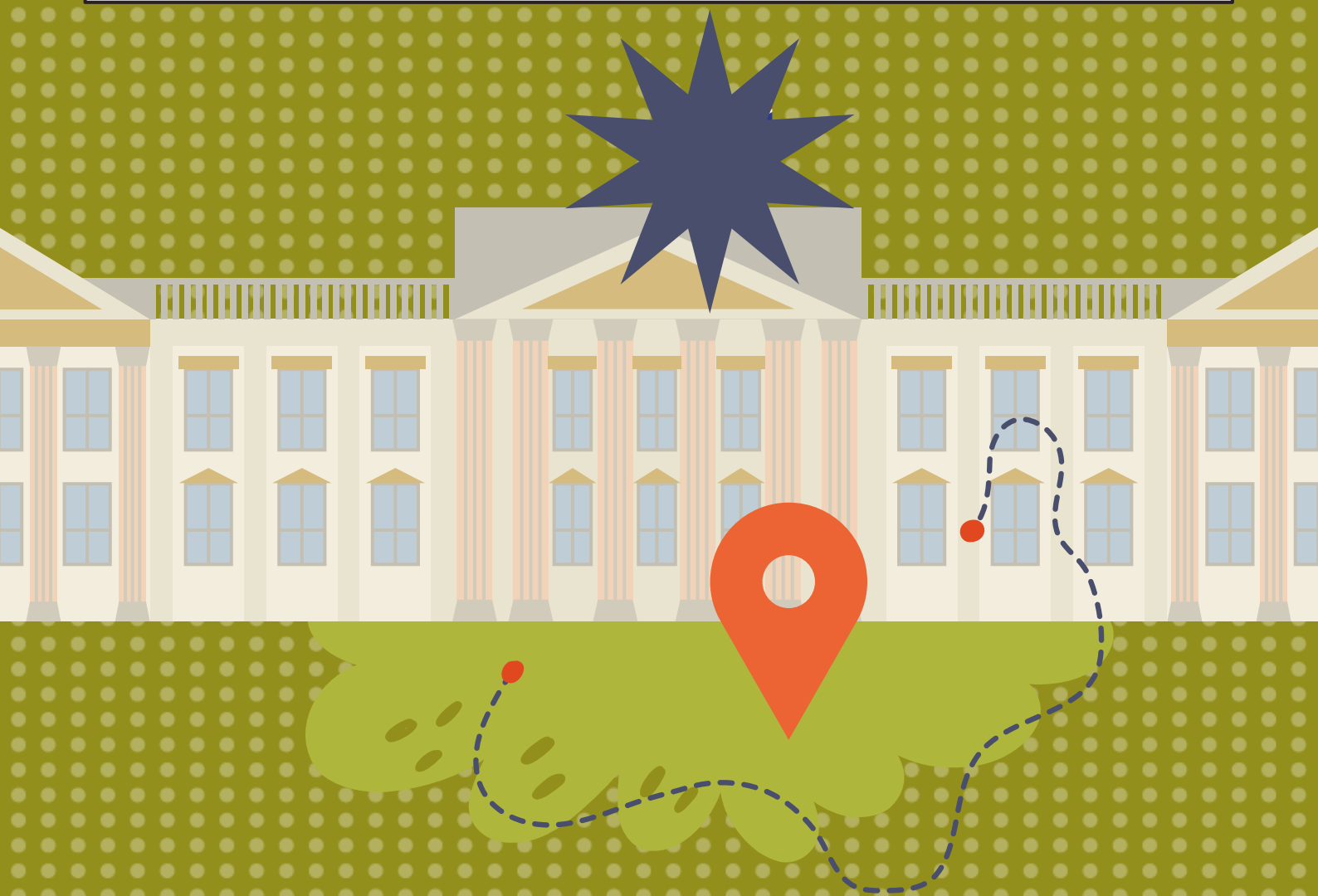


INFO-ASTUCE :

N'HÉSITE PAS À DEMANDER DE L'AIDE AUX AGENTS DU MUSÉE SI TU NE TROUVES PAS TON BUTIN. ILS T'AIDERONT AVEC PLAISIR.

PS.LE CODE DU CADENAS S'EST ÉGALEMENT CACHÉ DANS CE PDF À L'ÉTAPE 5.

**TOUTE L'ÉQUIPE DU MUSÉE ESPÈRE QUE TU AS  
PASSÉ UN BON MOMENT ET TE DIT À BIENTÔT  
AU BAL POUR DE NOUVELLES AVENTURES !**



[musees.limoges.fr](http://musees.limoges.fr)

