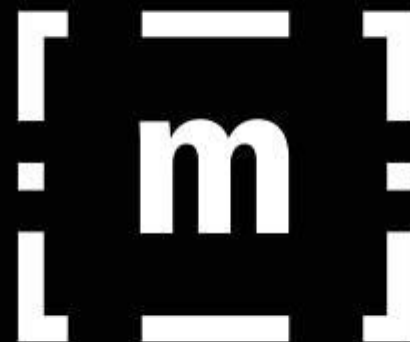




**Un musée, des musées...**



## **Un musée, des musées**

- **Des lieux musées**
- **Du Palais de l'Évêché au BAL**
- **Les collections du musée**
- **Les métiers du musée**

**Un musée, des musées**

- **Des lieux musées**  
des monuments historiques



**Colonnade du Louvre, Paris**



*Vue de la pyramide du Louvre,  
Architecte Leoh Ming Pei, 1989*

*Vue de la Grande Galerie du Louvre,  
Victor Duval , 1880*



**Un musée, des musées**

- **Des lieux musées**  
des lieux insolites



**La gare d'Orsay, Musée d'Orsay, Paris**



**La piscine de Roubaix - Musée d'Art et d'Industrie André Diligent, Roubaix**



**Un musée, des musées**

- **Des lieux musées**  
des musées du XX<sup>e</sup> siècle



**La Centre national d'Art et de Culture George Pompidou  
Musée national d'Art moderne, 1977, Paris**



**Centre international d'Art et du Paysage, 1989, Vassivière en Limousin**

**Un musée, des musées**

- **Du Palais de l'Évêché  
au BAL ...**



Palais de l'Évêché, carte postale ancienne



**Musée des Beaux-Arts de Limoges - Palais de l'Évêché, 2000**

**Un musée, des musées**

- **Du Palais de l'Évêché  
au BAL ...**

Le musée en chantier de 2006 à 2010



**Réaménagement du musée de l'Évêché, fouilles archéologiques, 2007**





**Réaménagement du musée de l'Évêché, travaux du salon d'honneur, 2008**

**Un musée, des musées**

- **Du Palais de l'Évêché  
au BAL ...**

Les nouveaux espaces du musée



**L'accueil du BAL, 2010**



**L'escalier d'accès aux collections, BAL 2010  
Fresque de Stéphane Calais**



**Une vue depuis la salle d'exposition temporaire, BAL 2010**



**La galerie de liaison, BAL 2010**



**Le salon des assemblées, Palais de l'Évêché, BAL 2010**



**Les locaux techniques/réserves, BAL 2010**



**Un musée, des musées**

- **Du Palais de l'Évêché  
au BAL ...**

Le plan du musée par niveau et salle

- Toilettes [niveau -2]** 
- Expositions temporaires [niveau -2]** 
- Auditorium** 

## Galerie égyptienne

## Histoire de Limoges

### ANTIQUITÉ

- 1** | Protohistoire
- 2** | Augustoritum : fondation de la ville antique
- 3** | Augustoritum : eau et urbanisme
- 4** | Augustoritum : les dieux, les jeux et la mort
- 5** | Augustoritum : la demeure
- 6** | Augustoritum : artisanat, commerce et vie quotidienne
- 7** | État de la recherche archéologique

### LIMOGES AU MOYEN ÂGE

- 8** | Sculpture romane (11<sup>e</sup>-12<sup>e</sup> s.)
- 9** | La Cité et le Château
- 10** | Sculpture gothique (13<sup>e</sup>-15<sup>e</sup> s.)

### LIMOGES À L'ÉPOQUE MODERNE

- 11** | De la Renaissance aux Lumières (16<sup>e</sup>-18<sup>e</sup> s.)
- 12** | La ville unifiée (19<sup>e</sup> s.)
- 13** | La cité porcelainière (avant 1914)
- 14** | Entre nostalgie et fantaisie

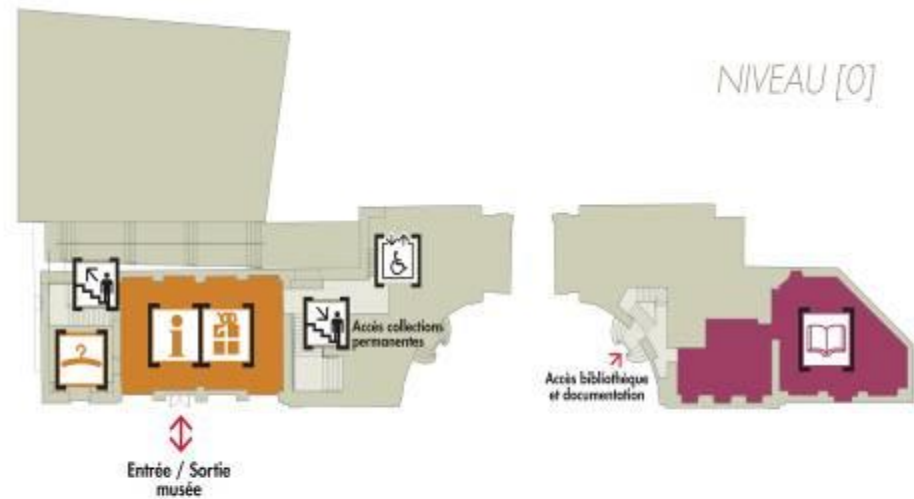


**Plan du sous-sol, niveaux -1 et -2, BAL, 2010**

- Accueil 
- Boutique 
- Vestiaires 
- Bibliothèque 

## Beaux-Arts

- 1 | Rotonde
- 2 | Peinture religieuse des 16<sup>e</sup> et 17<sup>e</sup> s.
- 3 | Antichambre de la chapelle : peinture religieuse des 18<sup>e</sup> et 19<sup>e</sup> s.
- 4 | Chapelle : les Béatitudes de Maurice Denis
- 5 | Sacristie
- 6 | Vestibule : petite histoire du palais de l'Évêché
- 7 | Cabinet de l'évêque : peinture de la Renaissance
- 8 | Chambre de l'Évêque : accrochage tournant
- 9 | Guillaumin et le Post-Impressionnisme
- 10 | Salon d'honneur : Renoir et Morisot
- 11 | Salon des Assemblées : Valadon et Ranson
- 12 | L'entre-deux-guerres : Lalique-Haviland
- 13 | L'entre-deux-guerres : autour d'Élie Lascaux
- 14 | Couloir : accrochage tournant
- 15 | Salle à manger : sculptures et accrochage tournant
- 15bis | Petite salle à manger : art graphique / exposition-dossier



Espaces pédagogiques



Toilettes



Conservation / administration



Émaux

MOYEN ÂGE

1 | L'Œuvre de Limoges (12<sup>e</sup>-14<sup>e</sup> s.) - Limoges, émail champlevé

RENAISSANCE

2 | Les premiers émaux peints (autour de 1500) - Limoges, émail peint

3 | Autour du retable (milieu 16<sup>e</sup> s.) - Limoges, émail peint

4 | La génération glorieuse (milieu 16<sup>e</sup> s.) - Limoges, émail peint

5 | La vaisselle d'apparat (2<sup>ème</sup> moitié 16<sup>e</sup> s.) - Limoges, émail peint

ÉPOQUE MODERNE

6 | Le déclin (17<sup>e</sup>-18<sup>e</sup> s.) - Limoges, émail peint

7 | La redécouverte (1850-1920) - Limoges et Paris, émail peint

ÉPOQUE CONTEMPORAINE

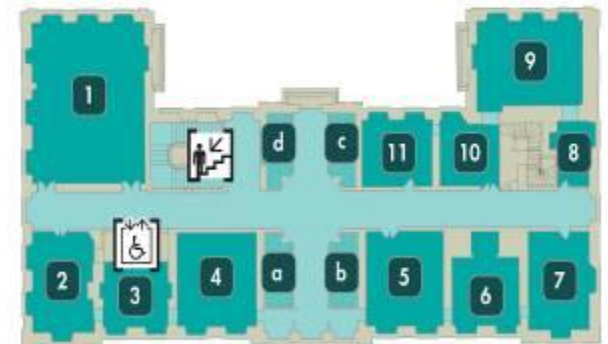
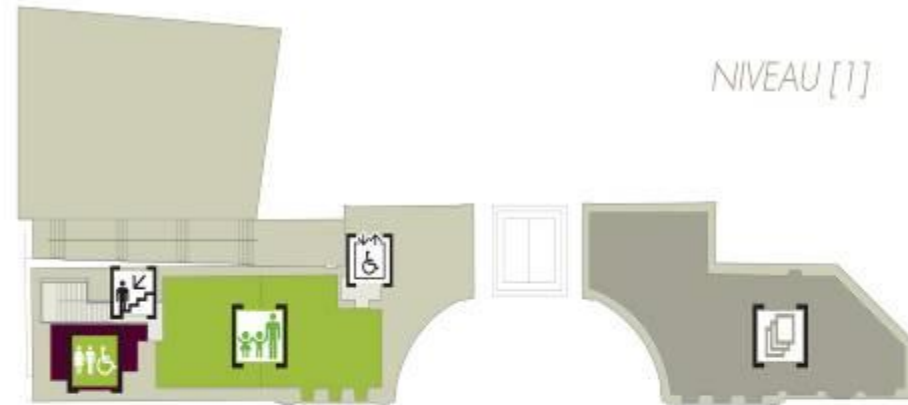
8 | Art déco - Art moderne (1920-1950) - Limoges, émail peint

9 | Les années «Biennale» (2<sup>ème</sup> moitié du 20<sup>e</sup> s.) - Limoges et France, émaux divers

10 | Les années 2000 (21<sup>e</sup> s.) - Limoges et France, émaux divers

11 | Autour du monde (fin du 20<sup>e</sup> s.) - Monde, émaux divers

a / b / c / d - Cabinets d'étude



Plan du premier étage, BAL, 2010

- **Les collections du musée**

4 grandes collections :

- Antiquités égyptiennes
- Émaux
- Histoire de Limoges
- Beaux-Arts

- **Les collections du musée**  
Antiquités égyptiennes

*Modèle de barque*  
Début du Moyen Empire



*Sarcophage d'Iret-Hor-Irou,*  
Epoque saïte

**Un musée, des musées**

- **Les collections du musée**  
Histoire de Limoges





Tableau *Vue de Limoges*



Maquette  
d'Augustoritum



*Relief de la Règle*  
XII<sup>e</sup> siècle

**Un musée, des musées**

- **Les collections du musée**  
Émaux

# Les émaux champlevés du Moyen Age



*Ange-reliquaire de St-Sulpice-les-Feuilles*

# Les émaux peints de la Renaissance



Léonard Limosin, *Saint Michel*

# Les émaux des XIX<sup>e</sup> et XX<sup>e</sup> siècles



L. Bourdery, *Simonetta Vespucci*



Léon Jouhaud, *Le pilote*

# Les émaux du XX<sup>e</sup> siècle



Georges Magadoux, *Hôtel de Ville de Limoges*

# Les émaux d'aujourd'hui



Alexandre Burguet, *Reliquaire télé*

**Un musée, des musées**

- **Les collections du BAL**  
Beaux-Arts



# La peinture ancienne



Lubin Baugin, XVII<sup>e</sup> siècle

# L'Impressionnisme et le post-impressionnisme



**Berthe Morisot**  
*Les enfants de G. Thomas*



**P.A. Renoir**  
*Portrait de Marie-Zélie Laporte*



**Armand Guillaumin**  
*Portrait de Pissaro peignant*

# La sculpture



**Vierge à l'Enfant**  
**XIV<sup>e</sup> siècle**



**Jean Arp**  
**XX<sup>e</sup> siècle**

**Un musée, des musées**

- **Les métiers du musée**



**Conservateur ou Conservatrice**



**Agent administratif**



**Bibliothécaire-documentaliste**



**FRAGILE**

DELICAT

WGE

**Régisseur des oeuvres**





**Médiateur ou médiatrice**



**Agent d'accueil**



**Agent de surveillance**



**Restaurateur ou restauratrice**

**Un musée, des musées**

- **Rendez-vous au BAL...**

**Service des publics / Musée des Beaux-Arts de Limoges – Palais de l'Évêché**

© Musée des Beaux-Arts de Limoges – Palais de l'Évêché, sauf vues 4/5/7/9/11/12/14

A grand, ornate staircase with light-colored carpeted steps and intricate wrought-iron railings. The railings feature decorative scrollwork and gold-colored accents. A bust of a man is visible on the left side of the staircase. The scene is brightly lit by natural light from a large window on the right. The text "A bientôt" is overlaid in the center of the image.

**A bientôt**