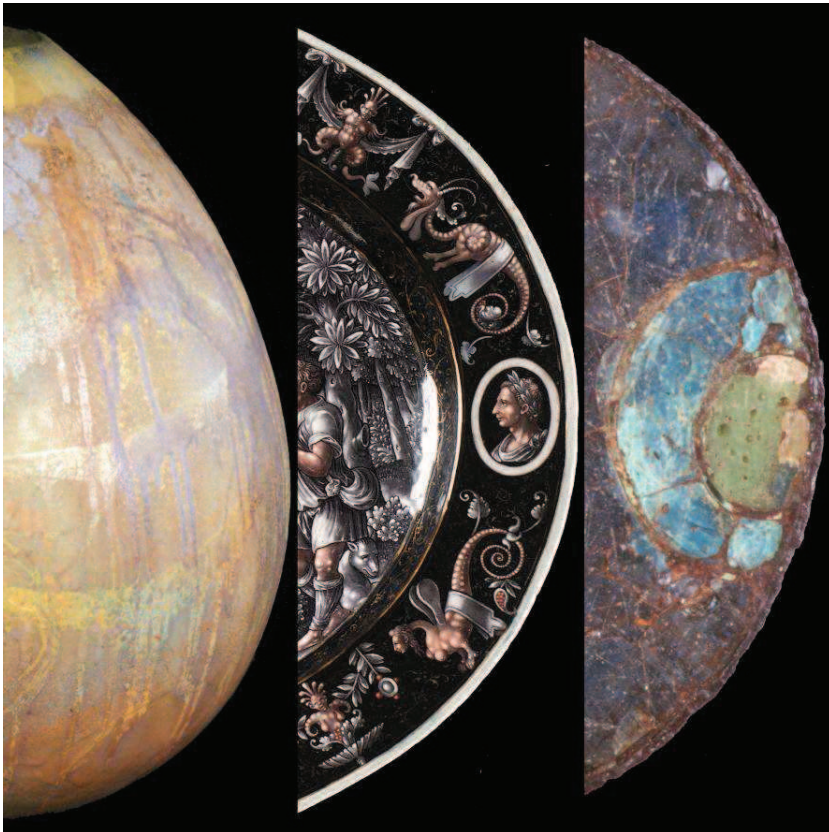


# L'ÉMAIL DE LIMOGES...

## HISTOIRE & TECHNIQUE



### 4. Cahier d'élève

### FICHE 1...

L'émail de Limoges, histoire et techniques



## ...Pyxide

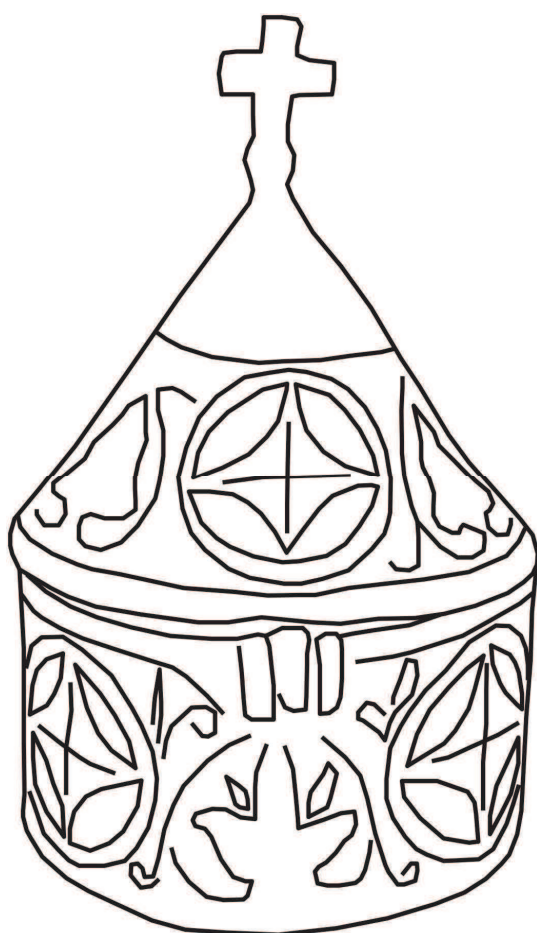
Dans la salle consacrée aux émaux du Moyen Âge, à toi de découvrir **une boîte conique émaillée**...



### Voici 3 indices :

- c'est un objet à usage religieux
- elle a couvercle pointu
- elle est surmontée d'une croix

Tu as trouvé l'œuvre ? Observe-la puis réponds aux questions suivantes :



1- Avec une flèche, relie les motifs suivants au dessin :

- rinceau ou arabesques végétales
- fleur à cornes
- croix

2- Imagine à quoi pouvait servir cet objet :

.....  
.....  
.....  
.....

3- Trouve une autre **pyxide** et note au moins 2 différences avec celle-ci (forme ; motif) :

.....  
.....  
.....  
.....

# FICHE 2...

## ...Paire de gémellions

Dans la salle consacrée aux émaux du Moyen Âge, à toi de découvrir **deux plats ronds émaillés**...



### Voici 3 indices :

- ce ne sont pas des objets religieux
- ils sont décorés de personnages
- ils vont par deux

Tu as trouvé l'œuvre ? Observe-la puis réponds aux questions suivantes :



1- Ces **gémellions** sont des bassins qui servaient à se rincer les mains. L'un servait à verser l'eau sur les mains et le second à la récupérer. Quel indice permet de distinguer le premier du second ?

.....  
.....  
.....

2- Que représentent les scènes qui les décorent ?

.....  
.....  
.....  
.....  
.....

3- Chaque personnage est entouré de motifs de rinceaux : arabesques de feuillages et de fleurs servant d'ornement.

Dessine-les sur le dessin ci-contre.

# FICHE 3...

## ...Ange reliquaire

Dans la salle consacrée aux émaux du Moyen Âge, à toi de découvrir un reliquaire en forme d'ange émaillé...



### Voici 3 indices :

- c'est un objet à usage religieux
- il a une vitrine pour lui tout seul
- il se compose de plusieurs parties

Tu as trouvé l'œuvre ? Observe-la puis réponds aux questions suivantes :



1- Décris-le en partant du bas. En t'aidant du cartel, note les trois parties qui constituent ce reliquaire ?

- 1- la b..... ou socle.
- 2- la st..... ou ange.
- 3- la m..... du reliquaire ou tonnelet.

2- Quelle est la partie la plus ancienne ?

.....  
.....  
.....  
.....

3- Un **reliquaire** servait à conserver les reliques (ossements ou objets) d'un personnage saint. Trouve un autre reliquaire d'une forme tout à fait différente et note son nom et sa date de fabrication :

.....  
.....  
.....  
.....

# FICHE 4...

## ...Boucle de ceinture

Dans la salle consacrée aux émaux du Moyen Âge, à toi de découvrir **une boucle de ceinture émaillée**...



### Voici 3 indices :

- elle a une forme carrée
- elle est en émail champlevé sur cuivre
- elle est décorée par un animal

Tu as trouvé l'œuvre ? Observe-la puis réponds aux questions suivantes :



1- Quel animal est représenté ?

- a- une sirène
- b- un oiseau fabuleux
- c- un lion

2- Cite au moins 3 couleurs utilisées :

.....

3- Qui pouvait utiliser ce genre d'objet ?

.....  
.....  
.....  
.....

4- À ton avis, pourquoi si peu d'objets du quotidien comme cette boucle de ceinture sont parvenus jusqu'à nous :

- a- parce qu'on en fabriquait peu.
- b- parce qu'ils s'usaient en les utilisant.
- c- parce qu'ils se démodaient et étaient jetés.

# FICHE 5...

## ...Médaille de Saint Gence

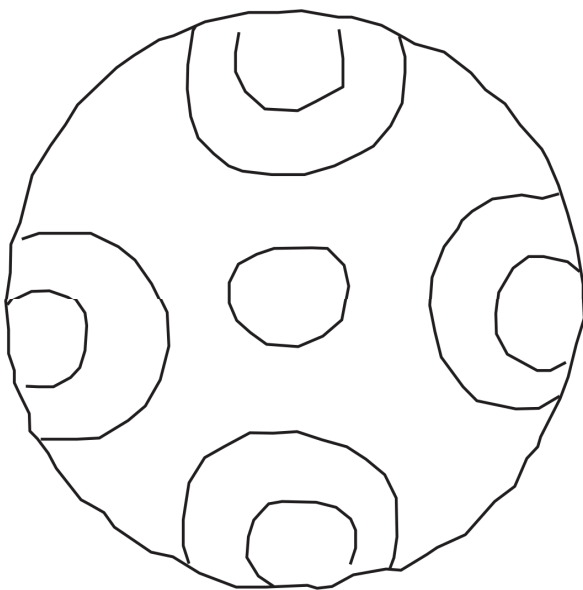
Dans la salle consacrée aux émaux du Moyen Âge, à toi de découvrir un médaillon émaillé très ancien...



### Voici 3 indices :

- il est tout petit
- c'est l'émail le plus ancien de la collection
- il porte le nom de l'endroit où il a été trouvé

Tu as trouvé l'œuvre ? Observe-la puis réponds aux questions suivantes :



1- Note l'époque de fabrication de ce médaillon : .....

2- Quel est le nom de la commune proche de Limoges où il a été trouvé : .....

3- Quelle est la technique utilisée pour sa fabrication ?  
.....  
.....

4- Quelle pouvait-être l'utilisation de ce médaillon au Moyen Âge ?  
.....  
.....  
.....  
.....  
.....  
.....  
.....

# FICHE 6...

## ...Plaque de la Visitation

Dans la salle consacrée aux émaux du Moyen Âge, à toi de découvrir une plaque émaillée...



### Voici 3 indices :

- elle est décorée de deux femmes qui s'embrassent
- elle est exposée dans la vitrine des châsses
- elle est rectangulaire...

Tu as trouvé l'œuvre ? Observe-la puis réponds aux questions suivantes

1- La plaque raconte un moment de la vie de la Vierge Marie : la Visitation, c'est-à-dire la rencontre entre Marie, enceinte de Jésus et sa cousine Elisabeth, enceinte de Jean-Baptiste. Quelles sont les parties émaillées sur la plaque et quelles sont celles qui sont simplement dorées ?

2- La palette chromatique des émaux qui décorent cette plaque est très riche. Combien de couleurs différentes comptes-tu ? .....

3- Observe les autres objets de la vitrine. À quel objet pouvait appartenir cette plaque ? .....



4- Prends des repères pour te souvenir des couleurs et colorier le dessin.

Exemples :

B pour bleu

R pour rouge

T pour turquoise

BL pour blanc....

# FICHE 7...

## ...Châsse de sainte Valérie

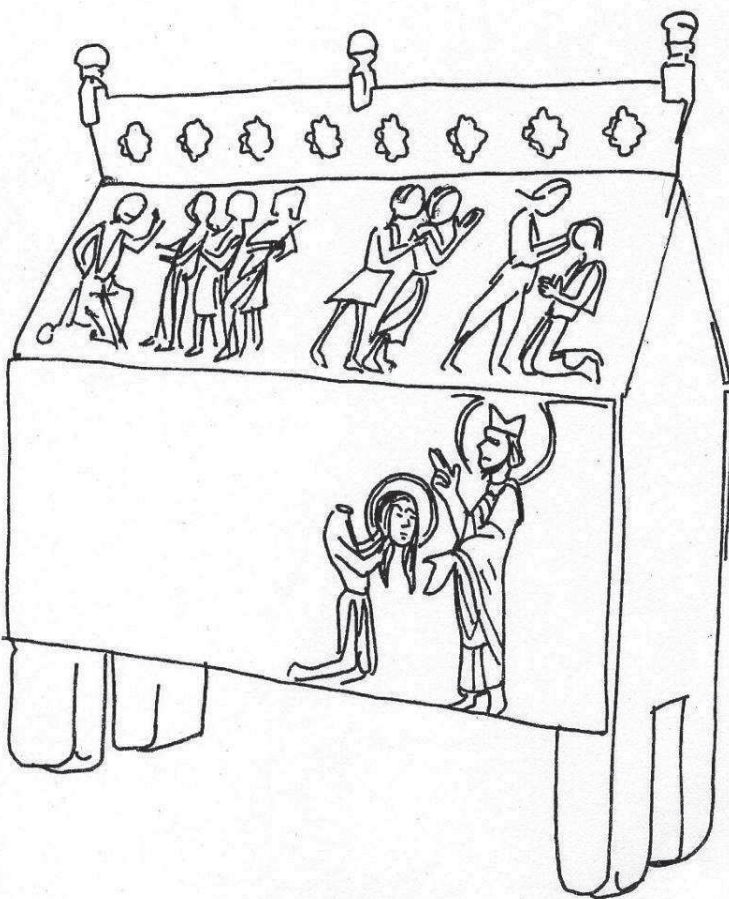
Dans la salle consacrée aux émaux du Moyen Âge, à toi de découvrir **une châsse émaillée**...



### Voici 3 indices :

- elle a la forme d'une maison ; elle contenait les reliques d'un saint
- elle est recouverte de plaques de cuivre émaillé
- la légende de sainte Valérie est représentée à la manière d'une BD

Tu as trouvé l'œuvre ? Observe-la puis réponds aux questions suivantes :



1- Indique par une lettre l'emplacement des scènes suivantes sur le dessin :

S = pour la scène où le soldat tranche la tête de Valérie

V = pour la scène où Valérie présente sa tête à saint Martial

2- Dessine la scène manquante : le duc Etienne, assis sur son trône, parle au soldat.

3- Les personnages sont-ils émaillés ? Si non, de quelle couleur sont-ils et quelle technique est utilisée pour les représenter ?

.....  
.....  
.....  
.....

4- À ton avis, où était conservée cette châsse au Moyen Âge ?

.....  
.....



# FICHE 8...

## ...Châsse de Thomas Becket

Dans la salle du premier étage consacrée aux émaux du Moyen Âge, à toi de découvrir une **châsse** émaillée...



### Voici 3 indices :

- elle a la forme d'une maison et contenait les reliques d'un saint
- elle est recouverte de plaques de cuivre émaillé
- l'histoire de Thomas Becket est représentée à la manière d'une BD

Tu as trouvé l'œuvre ? Observe-la puis réponds aux questions suivantes :



1- Indique par une lettre l'emplacement des scènes suivantes sur le dessin :

S = pour la scène où le soldat tranche la tête de Thomas

T = pour la scène où Thomas est enterré et béni par l'évêque

2- Complète le personnage de ton choix en dessinant les détails.

3- Trouve la châsse de sainte Valérie et compare-la avec celle-ci.

Les têtes des personnages ont-elles été fabriquées de la même façon ? Si non, qu'est-ce qui les différencie ?

.....  
.....  
.....

4- À ton avis, pourquoi les émailleurs ont-ils choisi de faire des têtes toutes identiques ?

- a- car ils étaient paresseux
- b- car c'était l'idéal de beauté de l'époque
- c- pour gagner du temps et produire plus d'objets

# FICHE 9...

## ...Médallions

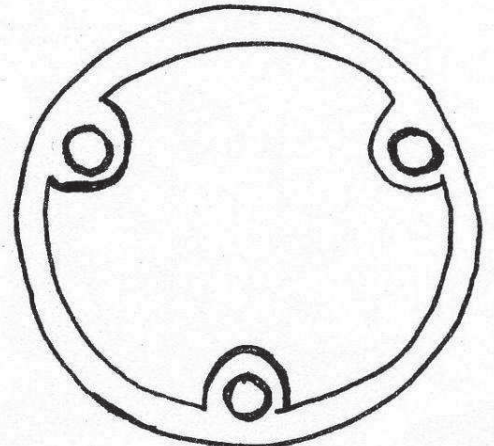
Dans la salle consacrée aux émaux du Moyen Âge, à toi de découvrir des médallions d'applique...



### Voici 3 indices :

- il y a en tout quatre médallions
- ils sont en cuivre émaillé de bleu
- ils sont décorés d'animaux fantastiques

Tu as trouvé les médallions ? Observe-les puis réponds aux questions suivantes :



1- Quelle est la date de fabrication de ces médallions ?

.....

2- Quels sont les trois détails montrant que ces médallions étaient fixés à un objet ?

.....

3- À ton avis, sur quoi pouvaient-ils être fixés ?

.....  
.....

4- Complète le médallion de droite en dessinant son motif.