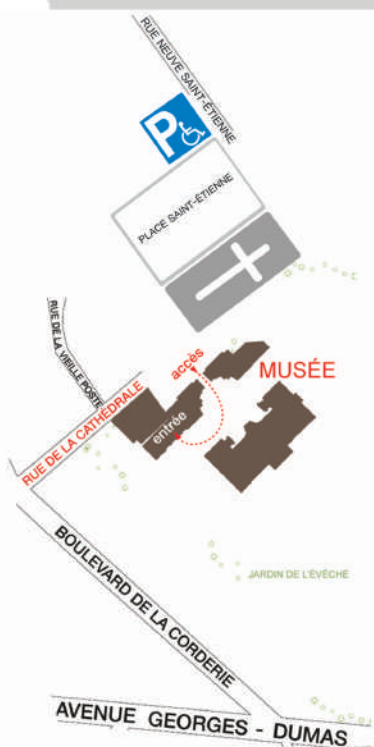


PLAN D'ACCÈS DU MUSÉE

L'accès au musée se fait par la cour d'honneur du Palais de l'Évêché. Une fois le porche franchi, tournez à droite et longez le pavillon. L'entrée est située au rez-de-chaussée du bâtiment.

Il existe des places de parking réservées aux personnes handicapées à proximité du musée et un emplacement de desserte pour les bus boulevard de la Corderie.



© Musée des Beaux-Arts - Ville de Limoges - V.Schrive

LES COLLECTIONS PERMANENTES DU MUSÉE

Les collections permanentes du musée sont réparties sur les trois niveaux de l'ancien palais :

Au sous-sol : la galerie égyptienne

Des antiquités égyptiennes, des sarcophages, des statuettes, des masques funéraires...



Au sous-sol : l'Histoire de Limoges

Des maquettes, des vestiges archéologiques, des sculptures, des tableaux ...



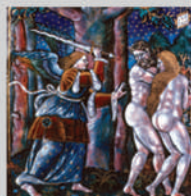
Au rez-de-chaussée : les Beaux-Arts

Des peintures, des sculptures, des estampes ...



Au premier étage : les Émaux

Des émaux du Moyen Âge à nos jours...



Le musée des Beaux-Arts de Limoges (le BAL) est situé au pied de la cathédrale, au milieu de jardins en terrasses. Il occupe l'ancien palais des évêques, construit à la fin du 18^e siècle et classé Monument historique.

INFORMATIONS PRATIQUES

€ Tarifs

Gratuit pour tous le 1^{er} dimanche du mois.

Droits d'entrée :

- 5 € plein tarif
- 3 € tarif réduit
- Gratuit pour les personnes handicapées et leur accompagnateur

Médiation : 1€ par personne.

✉ Adresse

Musée des Beaux-Arts de Limoges

Palais de l'Évêché

1 place de l'Évêché, 87000 LIMOGES

Site Internet : beauxarts.limoges.fr

Courriel : musee.bal@limoges.fr



au BAL ENSEMBLE...

un musée pour tous

GUIDE D'ACCESSIBILITÉ POUR VISITEURS HANDICAPÉS



ACCUEIL ET SERVICES ADAPTÉS

...Banque d'accueil et d'information

Vous trouverez à la banque d'accueil située dans le hall d'entrée du musée, **documents et conseils**.

...Services gratuits

Des **vestiaires** pour déposer manteaux, parapluies et petite bagagerie sont à votre disposition à gauche dans le hall d'entrée du musée.

Des **fauteuils** roulants sont prêtés sur simple demande à l'accueil et des **sièges** pliants sont en libre accès dans tout le musée.

...Outils d'aide à la visite

Un **plan** détaillé du musée est disponible à l'accueil.

Une proposition de **parcours** intitulé **En balade au musée**, en format papier est disponible sur demande à l'accueil ou téléchargeable sur le site du musée : www.museebal.fr

...Conditions de visite

L'ensemble du musée est accessible grâce à des **rampes** d'accès et des **ascenseurs**.

OFFRE CULTURELLE ET MÉDIATION



Des activités et des outils de médiation spécifiques sont proposés pour chaque visiteur handicapé : visites découverte en Langue des Signes Française, visites sensorielles, visites-jeux...

...Visite libre

Visiteurs individuels

Les visiteurs ont accès à l'ensemble des collections gratuitement pour une découverte individuelle du musée sans guide.

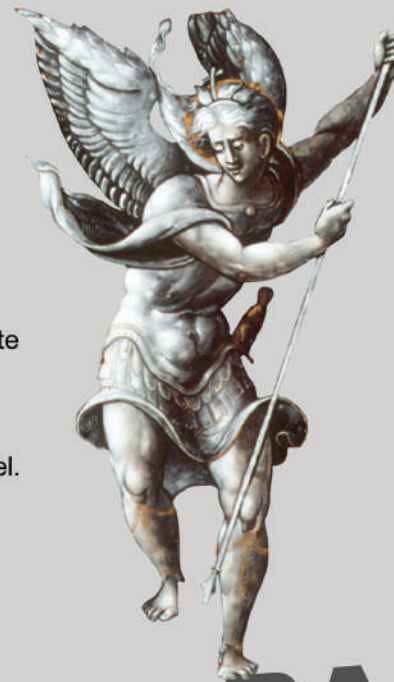
N'hésitez pas à utiliser les outils d'aide à la visite ou à télécharger les textes des panneaux de salle sur www.museebal.fr

Visiteurs en groupes

Pour les groupes et leurs accompagnateurs souhaitant découvrir le musée en visite libre, l'entrée est gratuite mais la réservation est obligatoire.

Elle doit être effectuée au moins 15 jours avant la date de la visite par fax ou courriel.

Des **vidéos en LSF** de présentation des collections du musée sont disponibles sur www.museebal.fr



...Visite avec guide

Visiteurs individuels ou groupes

Le musée propose des **visites en Langue des Signes Française** pour les visiteurs sourds et malentendants qui souhaitent découvrir une ou plusieurs collections accompagnés d'un guide.

Au choix :

- visite LSF de toutes les collections du musée
- visite LSF de la collection *Egypte*
- visite LSF de la collection *Histoire de Limoges*
- visite LSF de la collection *Beaux-Arts*
- visite LSF de la collection *Emaux*

Réservation obligatoire au moins une semaine à l'avance par fax ou courriel.

Durée des visites LSF : 1h environ.

Jauge par visite : minimum 3 personnes et maximum 8 personnes.



au BAL • ENSEMBLE

