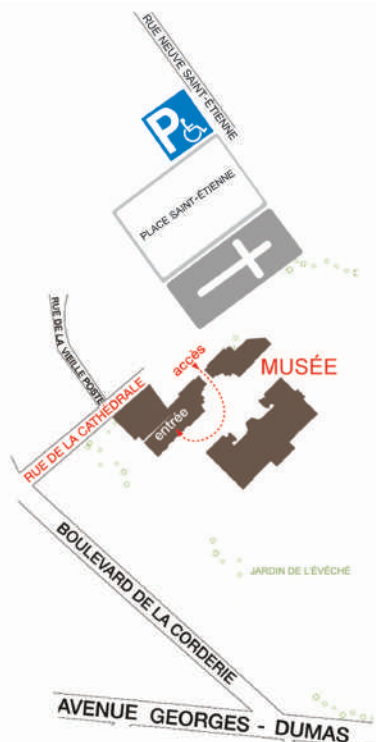


PLAN D'ACCÈS DU MUSÉE

L'accès au musée se fait par la cour d'honneur du Palais de l'Évêché. Une fois le porche franchi, tournez à droite et longez le pavillon. L'entrée est située au rez-de-chaussée du bâtiment.

Il existe des places de parking réservées aux personnes handicapées à proximité du musée et un emplacement de desserte pour les bus boulevard de la Corderie.



© Musée des Beaux-Arts - Ville de Limoges - V.Schrive

LES COLLECTIONS PERMANENTES DU MUSÉE

Les collections permanentes du musée sont réparties sur les trois niveaux de l'ancien palais :

Au sous-sol : la galerie égyptienne

Des antiquités égyptiennes, des sarcophages, des statuettes, des masques funéraires...



Au sous-sol : l'Histoire de Limoges

Des maquettes, des vestiges archéologiques, des sculptures, des tableaux ...



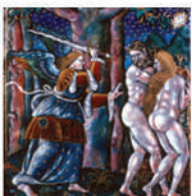
Au rez-de-chaussée : les Beaux-Arts

Des peintures, des sculptures, des estampes ...



Au premier étage : les Émaux

Des émaux du Moyen Âge à nos jours...



Le musée des Beaux-Arts de Limoges (le BAL) est situé au pied de la cathédrale, au milieu de jardins en terrasses. Il occupe l'ancien palais des évêques, construit à la fin du 18^e siècle. Il est classé Monument historique.

INFORMATIONS PRATIQUES

€ Tarifs

Gratuit pour tous le 1^{er} dimanche du mois.

Droits d'entrée :

- 5 € plein tarif
- 3 € tarif réduit
- Gratuit pour les personnes handicapées et leur accompagnateur

Médiation : 1€ par personne.

✉ Adresse

Musée des Beaux-Arts de Limoges

Palais de l'Évêché

1 place de l'Évêché, 87000 LIMOGES

Site Internet : beauxarts.limoges.fr



tél. : 05 55 45 98 10

courriel : musee.bal@limoges.fr



au BAL
ENSEMBLE...
un musée pour tous

GUIDE D'ACCESSIBILITÉ
POUR VISITEURS
HANDICAPÉS MENTAUX



...Accueil et information

L'accueil se situe dans le hall d'entrée du musée. Des documents et conseils vous permettront de préparer votre visite.

...Services gratuits

Des **vestiaires** sont à votre disposition à gauche dans le hall d'entrée du musée. Des **lampes de poches** pour éclairer les endroits et les œuvres sont également en prêt à l'accueil.

Prêt gratuit de **fauteuils roulants** à l'accueil et sièges pliants en libre accès dans tout le musée.

...Documents d'aide à la visite

Un **plan** du musée est disponible à l'accueil sur format papier. Il est aussi téléchargeable sur le site Internet du musée : www.museebal.fr

Des **fiches en gros caractères** sont en prêt à l'accueil du musée. Ce sont les textes de présentation des collections présents dans les salles.

Des propositions de **parcours simplifiés** et ludiques, sont disponibles à l'accueil sur format papier. Ils sont également téléchargeables sur le site du musée : www.museebal.fr (onglet "Handicap").

...Conditions de visite

L'ensemble du musée est accessible grâce à des **rampes d'accès** et des **ascenseurs**.



Photo d'une visite sensorielle...

d'un puzzle pour enfants au musée...

d'une visite en Langue des signes...

d'une visite pour un EHPAD...

●●●●● OFFRE CULTURELLE ET MÉDIATION ADAPTÉES

Des activités et des documents spécifiques sont proposés pour chaque visiteur handicapé : visites découverte en Langue des Signes Française, visites sensorielles, visites-jeux...

...Découverte libre

Visiteurs individuels

Les visiteurs ont accès gratuitement aux collections pour une découverte sans guide. La signalétique et le plan simplifié du musée facilitent cette découverte.

Deux propositions de **parcours** pour découvrir le musée, seul ou en famille, sont en prêt à l'accueil du musée ou en téléchargement sur www.museebal.fr (onglet "Handicap"). Ces livrets offrent des idées de parcours pour découvrir quelques œuvres du musée :

- **En balade au musée**, pour lecteurs "langage élaboré"
- **D'aventure en aventure**, pour lecteurs "langage simple"

Visiteurs en groupes

L'entrée est gratuite pour les groupes et leurs accompagnateurs souhaitant découvrir le musée en visite libre. Cependant, l'inscription est obligatoire. Elle doit être effectuée au moins 15 jours avant la date de la visite, par téléphone au 05 55 45 98 10.

...Découverte encadrée

Visiteurs individuels

Les visiteurs handicapés ont accès aux visites guidées générales, thématiques ou spécifiques proposées régulièrement au musée, lors de séances programmées à jours et heures fixes, dans la limite des places disponibles.

Renseignements :

- au téléphone 05 55 45 98 10
- sur le site Internet du musée : www.museebal.fr

Visiteurs en groupes

Des **visites adaptées** pour les visiteurs handicapés en groupes permettent d'aborder les collections du musée. Elles sont proposées sur réservation au moins 1 mois à l'avance et à la suite d'un travail de préparation conjoint avec le personnel encadrant.

- une visite-jeu intitulée "**Le sac à surprises**"
- une visite ludique, intitulée "**Les petits tableaux**".

Le musée est à votre disposition pour vous aider à mieux concevoir votre projet de visite.